

HALLE 4

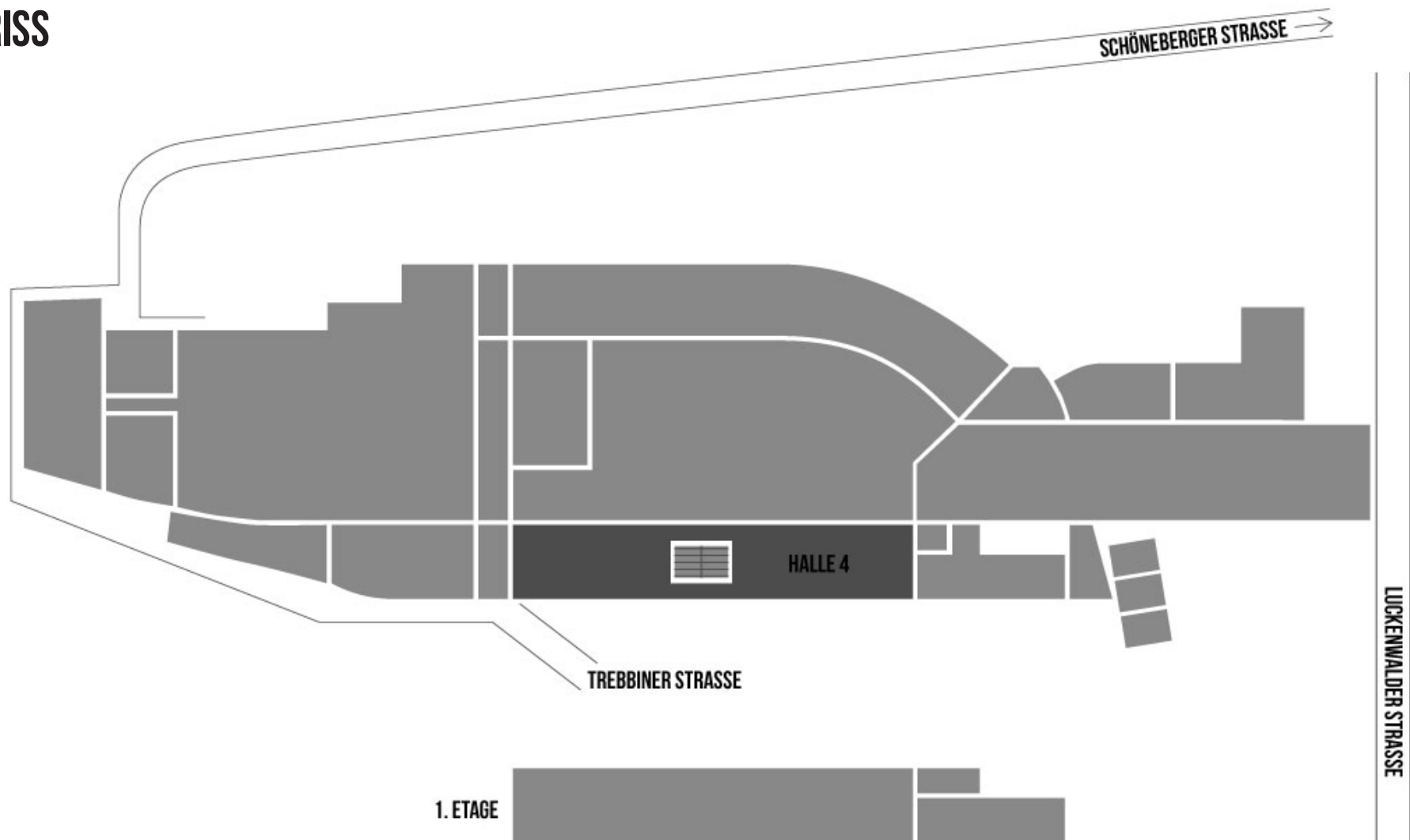
STATION-BERLIN | ACHT HALLEN, 23.000 QM FLÄCHE UND UNENDLICH VIELE MÖGLICHKEITEN.



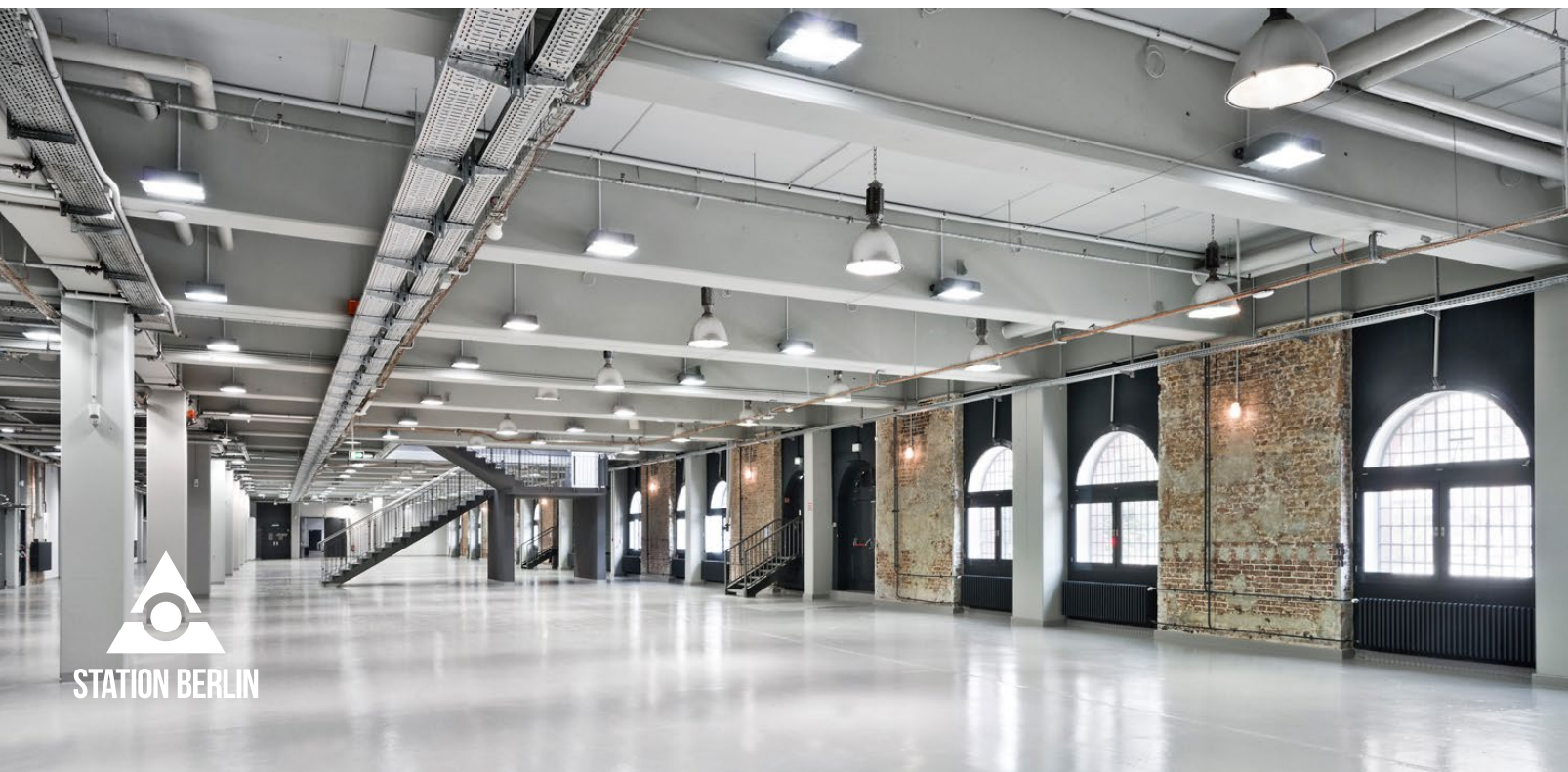
STATION BERLIN

HALLE 4

GRUNDRISS



STATION BERLIN



HALLE 4

INFO

Schlichtheit und Minimalismus sind das Motto dieser Halle.

Einzeln oder kombiniert ist sie geeignet für Kongresse, Tagungen, Seminare, Workshops, Empfänge sowie Messen und Ausstellungen.



STATION BERLIN

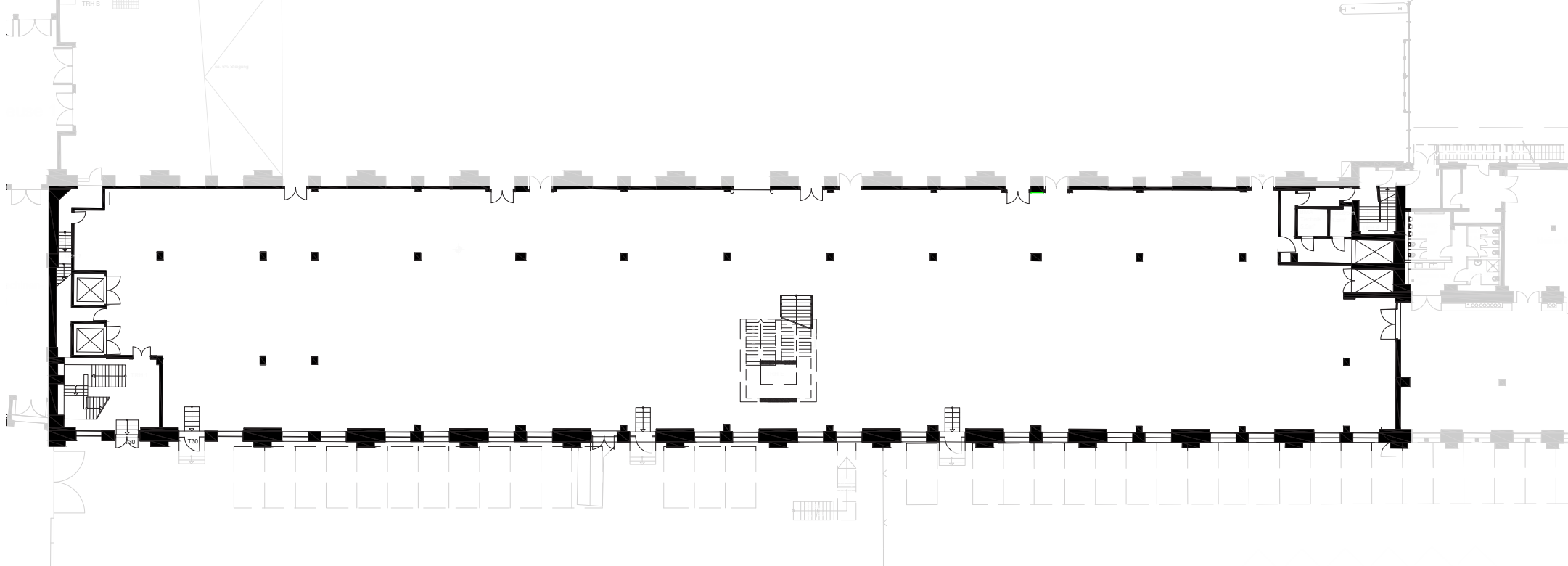


HALLE 4

NUTZUNG

Die „Wandelbare“ - mit nur geringem Aufwand lässt sich in Halle 4 jede gewünschte Lichtstimmung erzeugen.

In ihrer Mitte führt eine großzügige Treppe hinauf zur Halle 5.



HALLE 4

FAKTEN

Grundfläche	1.950 qm
Grundmaße	105 x 20 m
Lichte Höhe	4,20 m
Lampenhöhe	3,90 m
Trägerhöhe	4,15 m
Stockwerk	Erdgeschoss
Barrierefreier Zugang	ja
Behinderten-WC	ja (Halle 6)

BESTUHLUNG*

Reihenbestuhlung	640 Sitzplätze
Bankettbestuhlung	770 Sitzplätze
Ohne Bestuhlung	900 Stehplätze

*Richtwert. Die maximale Personenkapazität hängt vom Raumkonzept ab und wird stets individuell betrachtet.

SONSTIGES

Starkstrom	ja
Wasser	ja
LAN/WLAN	ja/ja
LKW/PKW befahrbar (opt. über Rampe)	nein/ja
Heizung/Kühlung	ja/nein
Verdunklung	optional